



*Ministero dell'Istruzione, dell'Università e della Ricerca*  
*Ufficio Scolastico Regionale per il Lazio*  
*Direzione Generale – Ufficio III*

Via G.Ribotta 41 – 00144 Roma  
Indirizzo PEC: [drla@postacert.istruzione.it](mailto:drla@postacert.istruzione.it) – email: [drla.ufficio3@istruzione.it](mailto:drla.ufficio3@istruzione.it)  
Tel.: 0677392780 C.F.: 97248840585  
\*\*\*\*\*

Ai Dirigenti Scolastici degli  
Istituti statali e paritari  
secondari di I e II grado  
del Lazio

LORO SEDI

Oggetto: Concorso Fotografico edizione studenti 2018/19  
Società Italiana di Geologia Ambientale (SIGEA) Sezione Lazio.

Per opportuna conoscenza delle SS.LL. si rende noto che la Società Italiana di Geologia Ambientale (SIGEA) Sezione Lazio, bandisce la terza edizione del Concorso Fotografico: “**Scopri e fotografa il patrimonio geologico del Lazio**”, al fine di promuovere e sostenere la Formazione e l’Educazione ambientali.

Si allegano alla presente la *Locandina* e il *Regolamento del concorso fotografico*.

Distinti saluti

IL DIRIGENTE

Michela Corsi

(firma autografa sostituita a mezzo stampa, ex art. 3, co. 2, D.lgs. 39/93)

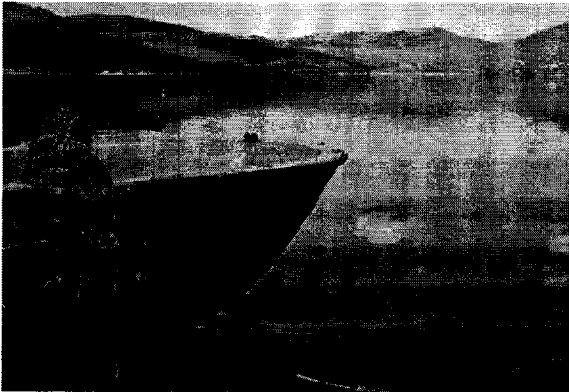
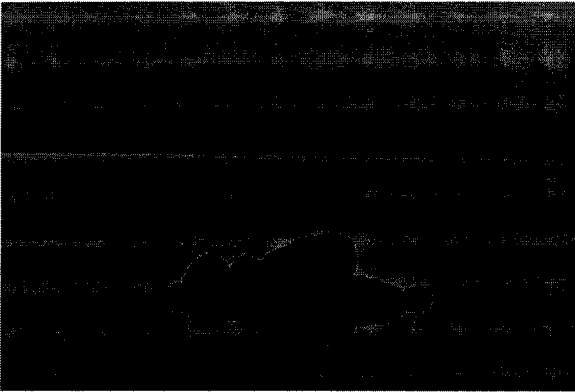
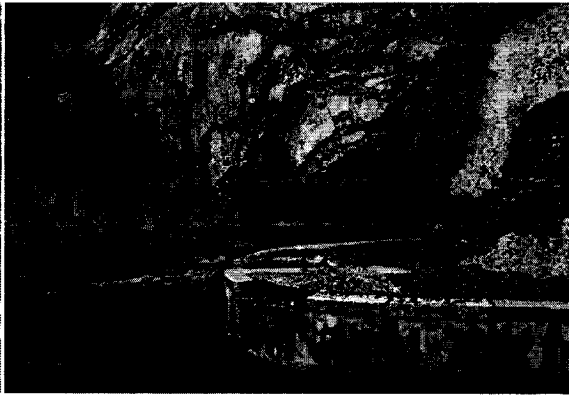
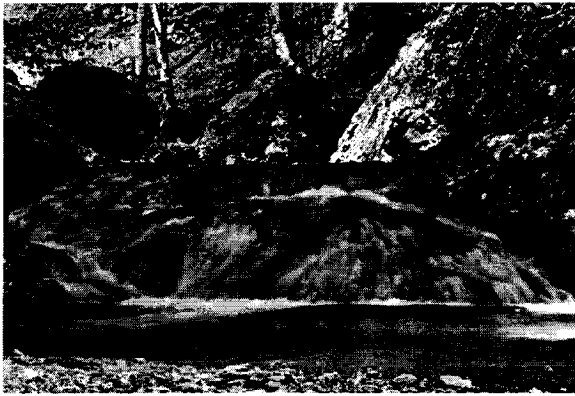
Allegati:

1. LOCANDINA 2019 Lazio
2. Regolamento-conc\_foto\_SIGEALazio\_Studenti 2018-2019



3° CONCORSO FOTOGRAFICO

# SCOPRI E FOTOGRAFA IL PATRIMONIO GEOLOGICO DEL LAZIO



> La SIGEA Sezione Lazio, al fine di promuovere la conoscenza e la valorizzazione dei siti di interesse geologico (geositi) e i paesaggi geologici della Regione Lazio, bandisce la seconda edizione del concorso fotografico rivolto agli studenti delle scuole medie superiori del Lazio.

> La partecipazione al concorso è **totalmente gratuita**. Possono partecipare tutti studenti delle scuole medie superiori del Lazio che sono interessati a condividere le emozioni ricevute attraverso la rappresentazione di uno degli aspetti dei "paesaggi geologici" della regione; riprese a volte estemporanee e inattese, spesso realizzate durante passeggiate o lavori di rilevamento, quando si prova un forte desiderio di non perdere quella forma, quel cromatismo, quel bel gioco bizzarro ed irripetibile di forme ed ombre che solo la natura riesce a creare.

> Saranno premiate 15 foto e agli autori delle tre foto più rappresentative dello spirito del concorso sarà offerto un buono acquisto di euro 100 (cento/00).

> Le foto dovranno essere inviate entro il **30 aprile 2019** seguendo le istruzioni disponibili su [www.sigeaweb.it](http://www.sigeaweb.it) ed ogni partecipante potrà presentare un numero massimo di 5 foto.

Regolamento e modalità di partecipazione: [www.sigeaweb.it](http://www.sigeaweb.it)

www.sigeaweb.it - SIGEA - SIGEA Lazio - SIGEA Lazio - SIGEA Lazio - SIGEA Lazio - SIGEA Lazio

ZANICHELLI



**Società Italiana di Geologia Ambientale (SIGEA)**

Sezione Lazio

<http://lazio.sigeaweb.it> - [lazio@sigeaweb.it](mailto:lazio@sigeaweb.it)

con il patrocinio di

**ISPRA**

**Istituto Superiore per la Protezione e la Ricerca Ambientale**

e

**MIUR**

**Ufficio Scolastico Regionale per il Lazio**

Direzione Generale Roma

e in collaborazione con

**ZANICHELLI**

organizza il

**CONCORSO FOTOGRAFICO**

**“Scopri e fotografa il patrimonio geologico del Lazio”**

**3<sup>a</sup> edizione studenti 2019**

La SIGEA Sezione Lazio, al fine di promuovere la conoscenza e la valorizzazione dei siti di interesse geologico (geositi) e i paesaggi geologici della Regione Lazio, bandisce la quarta edizione del concorso fotografico rivolto agli studenti delle scuole secondarie di secondo grado del Lazio.

La partecipazione al concorso è TOTALMENTE GRATUITA. Possono partecipare tutti studenti delle scuole medie superiori del Lazio che sono interessati a condividere le emozioni ricevute attraverso la rappresentazione di uno degli aspetti dei “paesaggi geologici” della regione; riprese a volte estemporanee e inattese, spesso realizzate durante passeggiate o lavori di rilevamento, quando si prova un forte desiderio di non perdere quella forma, quel cromatismo, quel bel gioco bizzarro ed irripetibile di forme ed ombre che solo la natura riesce a creare.

#### **REGOLAMENTO E MODALITÀ DI PARTECIPAZIONE:**

1. La SIGEA Sezione Lazio organizza il concorso di fotografia “**Scopri e fotografa il patrimonio geologico del Lazio**”, 3<sup>a</sup> edizione studenti 2019.
2. Il concorso comprende scatti che ritraggono luoghi, paesaggi, siti a valenza geologica dove le forme rappresentate sono determinate dagli elementi geologici del sito. Possono essere proposte foto di manufatti realizzati dall'uomo che si integrano nel contesto geologico o geomorfologico e immagini di fossili, rocce e minerali con particolare forma. Gli studenti potranno prendere spunto dai geositi e dalle emergenze geologiche censite a scala nazionale (sito dell'ISPRA) e nel Lazio (sito della Regione Lazio).  
N.B. Le foto devono riferirsi esclusivamente a siti e paesaggi del Lazio.
3. Saranno premiate 15 foto e il premio consisterà nella pubblicazione delle foto sul sito web degli organizzatori, un attestato di partecipazione e il dono di libri offerti dalla Zanichelli. **Agli autori delle tre foto più rappresentative dello spirito del concorso sarà offerto un buono acquisto di euro 100 (cento/00).**
4. La premiazione, la cui data sarà comunicata sul sito web degli organizzatori, avverrà durante una manifestazione appositamente organizzata ed associata ad una iniziativa pubblica da tenersi in Romai.
5. Le domande di partecipazione dovranno essere presentate entro il **30 aprile 2019** **compilando on-line la “scheda autore”** sul sito [www.sigeaweb.it](http://www.sigeaweb.it). Dovranno essere indicati: il titolo della foto; il luogo, il giorno e l'ora dello scatto; il nome e cognome, l'età, la scuola di

appartenenza dell'autore; il suo indirizzo e i recapiti telefonici. Dovrà inoltre essere specificato se la foto è stata presentata ad altro concorso. Le immagini, nel formato digitale JPG o TIFF, dovranno avere almeno la dimensione minima di 2592 x 1944 pixel.

6. Le immagini possono essere anche scansioni digitali di negativi o diapositive, purché ricavate da immagini originali d'Autore realizzate dall'autore stesso. Il file risultante dovrà comunque essere portato alla dimensione citata al punto precedente. Non sono ammessi fotomontaggi, doppie esposizioni e ritocchi digitali, salvo le ordinarie correzioni di colore, contrasto o esposizione.
7. Ogni partecipante potrà presentare un numero **massimo di 5 foto**. I nomi dei files inviati dovranno indicare: cognome e nome dell'autore, parte del titolo. Ad esempio: RossiAngela\_PortoBadisco.jpg
8. La partecipazione è libera ed aperta a tutti gli studenti delle scuole medie superiori del Lazio che sono interessati a condividere attraverso le immagini le emozioni ricevute nell'osservazione degli aspetti della geologia e dei "paesaggi geologici" del Lazio.
9. La partecipazione al concorso è **TOTALMENTE GRATUITA**.
10. Ogni autore è responsabile del contenuto delle immagini inviate e solleva pertanto l'organizzazione del concorso da ogni eventuale conseguenza, inclusa la richiesta di danni morali e materiali attraverso la sottoscrizione per accettazione del presente regolamento. **N.B. Le foto non devono contenere volti riconoscibili di persone.**
11. In base a quanto sopra, l'organizzazione del concorso "**Scopri e fotografa il patrimonio geologico del Lazio**" non può essere pertanto ritenuta responsabile di controversie relative alla paternità delle immagini o di qualunque altra conseguenza legata alle immagini oggetto del concorso fotografico. Ciascun autore dichiara, con l'invio della e-mail di partecipazione e la sottoscrizione del presente regolamento, di essere titolare di tutti i diritti di utilizzazione dell'opera e di ogni suo componente, assicura che i contenuti della stessa sono nella sua disponibilità e non violano le leggi o i regolamenti vigenti o i diritti di terzi e in particolare il diritto d'autore, il diritto all'immagine, i segni distintivi e i brevetti per invenzioni industriali; assicura e dichiara, inoltre, che l'opera non presenta contenuti a carattere diffamatorio. In ogni caso l'autore solleva l'organizzazione da tutte le perdite, danni, responsabilità, costi, oneri e spese di qualsivoglia natura che dovessero essere sostenute a causa del contenuto dell'opera. Qualora le immagini pervenute possano in qualche modo aver causato danni o problematiche, l'organizzazione si riserva di citare per danni l'autore (o presunto tale).
12. Le opere consegnate fuori termine o con modalità non corrette non saranno prese in considerazione.
13. La giuria, nominata in piena autonomia dagli organizzatori, sarà composta da un esperto di fotografia, da un esperto di geodiversità (socio Sigea), da un professore di scienze naturali, da un rappresentante della Zanichelli e da uno studente. Il giudizio della giuria, la cui composizione completa verrà resa nota durante la manifestazione di premiazione, sarà inappellabile.
14. La giuria baserà la propria valutazione autonoma ed insindacabile sui seguenti principi: massima partecipazione, le 15 foto premiate saranno individuate tra 15 autori distinti; rappresentatività dei caratteri geologici e paesaggistici del Lazio; emotività indotta, valore estetico dell'immagine; qualità tecnica dell'immagine, considerandone messa a fuoco, esposizione, contrasto, cromatismo e composizione, in relazione a ciò che l'immagine intende rappresentare e comunicare.
15. Ai sensi dell'art. 11 del D. Lgs. 196/03 si informa che i dati personali forniti e raccolti nonché le fotografie consegnate all'organizzazione potranno essere utilizzati per i fini previsti dal presente concorso e per eventuali successive manifestazioni. Le opere inviate non verranno quindi restituite e costituiranno parte del patrimonio dell'archivio degli organizzatori del concorso. Esse potranno essere mostrate e pubblicate per scopi culturali e didattici senza fini di lucro. In tale caso, verrà sempre menzionato il nome dell'autore. Il partecipante dà il proprio consenso con l'invio delle proprie immagini. Le foto potranno pertanto essere utilizzate nei progetti editoriali degli organizzatori (siti web, riviste, calendari, etc.).
16. La partecipazione al concorso fotografico implica la piena accettazione in tutte le sue parti del presente regolamento resa dal partecipante con l'invio online delle foto.

**Segreteria organizzativa:**

Maurizio Lanzini (lanzin@aconet.it) - Marina Fabbri (marina.fabbri@alice.it)